



# PRINCIPALES VARIEDADES DE PAPA NATIVA EN CAJAMARCA

## 1 CHAUCHA AMARILLA



Distribución geográfica : Región Cajamarca; provincias Cajamarca y Chota; distritos Encañada, Namora y Chota

Adaptación : Sierra norte, 2700-2900 msnm

Finalidad de uso : Consumo en fresco y purés

Color y forma de tallo : Verde y recto

Color de flor : Lila

Color de piel del tubérculo : Amarillo

Color de pulpa : Amarillo claro

Forma del tubérculo : Redondo

Período vegetativo : 150 a 180 días (tardío)

Reacción a factores adversos: Susceptible a heladas y sequías

## 2 CHIQUIBONITA



Distribución geográfica : Región Cajamarca; provincias Cajamarca, Celendín y Chota; distritos Encañada, Sorochuco, Huasmin y Chota

Adaptación : Sierra norte, 2600-3400 msnm

Finalidad de uso : Consumo en fresco

Color y forma de tallo : Verde y recto

Color de flor : Morado

Color de piel del tubérculo : Rojo

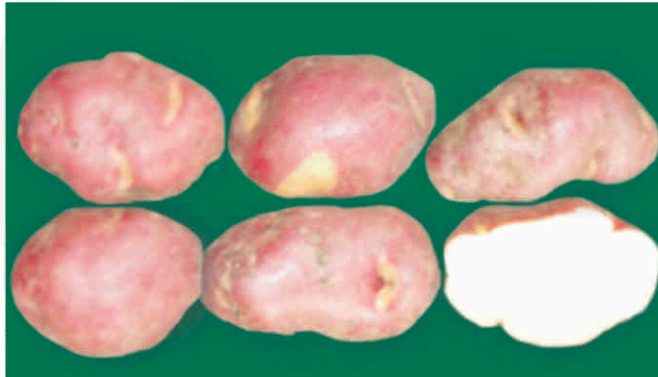
Color de pulpa : Blanco

Forma del tubérculo : Elíptico

Período vegetativo : 150 a 180 días (tardío)

Reacción a factores adversos: ● Susceptible a marchitez bacteriana.  
● Tolerante a heladas y sequías; mediana tolerancia a rancho.

## 3 CLAVELILLA



Distribución geográfica : Región Cajamarca; provincias: Cajamarca, Contumazá, Celendín y Chota; distritos Encañada, Contumazá, Sorochuco y Chota.

Adaptación : Sierra norte, 2500-3300 msnm

Finalidad de uso : Consumo en fresco

Color y forma de tallo : Verde y semi erecto

Color de flor : Violeta

Color de piel del tubérculo : Rojo

Color de pulpa : Amarillo

Forma del tubérculo : Alargado

Período vegetativo : 150 a 180 días (tardío)

Reacción a factores adversos: ● Susceptible a heladas y a rancho.  
● Tolerante a marchitez bacteriana

## 4 LUREN



Distribución geográfica : Región Cajamarca; provincia Cajamarca; distritos Encañada y Matara

Adaptación : Sierra norte, 2900-3400 msnm

Finalidad de uso : Consumo en fresco

Color y forma de tallo : Verde y recto

Color de flor : Blanca lila

Color de piel del tubérculo : Amarillo

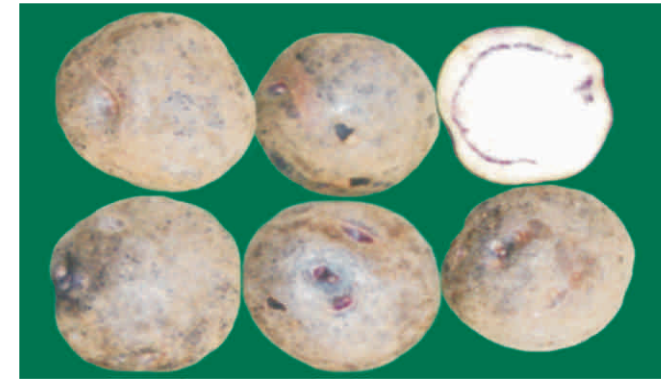
Color de pulpa : Amarillo

Forma del tubérculo : Oblongo

Período vegetativo : 150 a 180 días (tardío)

Reacción a factores adversos: ● Susceptible a heladas, sequías y marchitez bacteriana.  
● Mediana tolerancia a rancho.

## 5 SAPA



Distribución geográfica : Región Cajamarca; provincias Cajamarca, y Chota; distritos Encañada, Sorochuco, y Chota

Adaptación : Sierra norte, 2900-3400 msnm

Finalidad de uso : Consumo en fresco

Color y forma de tallo : Verde erecto

Color de flor : Lila

Color de piel del tubérculo : Negruzco

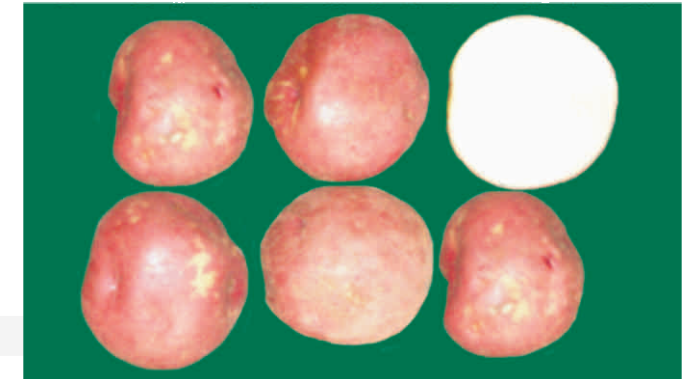
Color de pulpa : Blanco morado

Forma del tubérculo : Redondo

Período vegetativo : 150 a 170 días (tardío)

Reacción a factores adversos: ● Tolerante a heladas y sequías  
● Mediana tolerancia a rancho

## 6 SUELA COLORADA



Distribución geográfica : Región Cajamarca; provincia Chota; distrito Chota.

Adaptación : Sierra norte, 2900-3800 msnm

Finalidad de uso : Consumo en fresco

Color y forma de tallo : Verde recto

Color de flor : Morado

Color de piel del tubérculo : Rojo morado

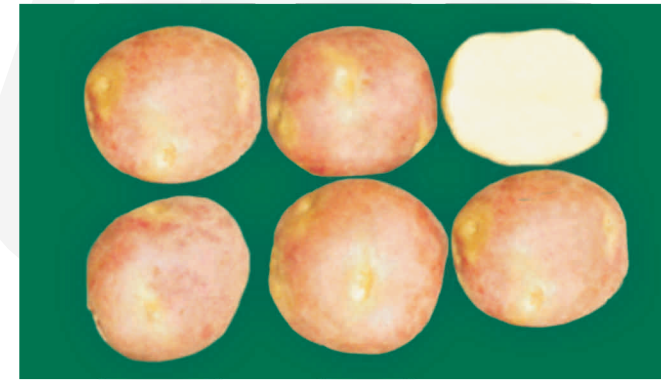
Color de pulpa : Blanco

Forma del tubérculo : Redondo

Período vegetativo : 150 a 180 días (tardío)

Reacción a factores adversos: ● Susceptible a heladas, sequías; y marchitez bacteriana.  
● Mediana tolerancia a rancho.

## 7 HUAGALINA



Distribución geográfica : Región Cajamarca; provincia Cajamarca, Celendín y San Marcos; distritos Encañada, Oxamarca, Namora y Gregorio Pita.

Adaptación : Sierra norte, 2900-3300 msnm

Finalidad de uso : Consumo en fresco

Color y forma de tallo : Verde erecto

Color de flor : Lila

Color de piel del tubérculo : Rosado

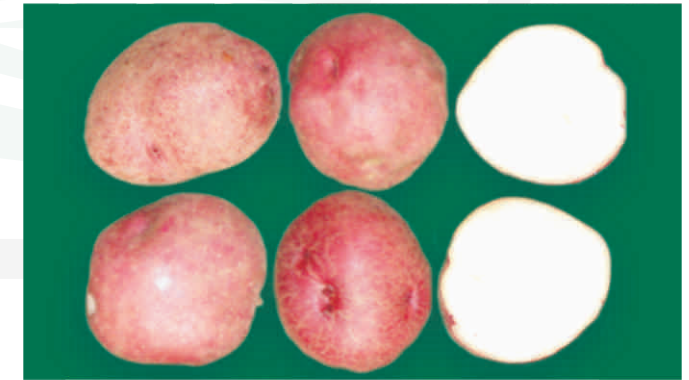
Color de pulpa : Crema

Forma del tubérculo : Redondo

Período vegetativo : 180 a 195 días (tardío)

Reacción a factores adversos: ● Tolerante a heladas, sequías, rancho y verruga.

## 8 SHOGA



Distribución geográfica : Región Cajamarca; provincia Cajamarca; distrito Cutervo

Adaptación : Sierra norte, 2600-3000 msnm

Finalidad de uso : Consumo en fresco

Color y forma de tallo : Verde erecto

Color de flor : Morado

Color de piel del tubérculo : Rojo

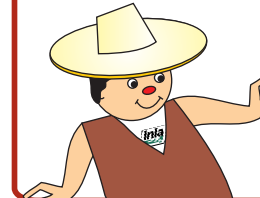
Color de pulpa : Blanco

Forma del tubérculo : Redondo

Período vegetativo : 150 a 180 días (tardío)

Reacción a factores adversos: ● Tolerante a sequías  
● Mediana tolerancia a rancho.

### Amigo agricultor:



Sí usted desea mayor información sobre estas variedades de papa nativa, visite la Estación Experimental Agraria Baños del Inca, donde recibirá recomendaciones técnicas sobre el manejo agronómico.

ESTACIÓN EXPERIMENTAL AGRARIA BAÑOS DEL INCA - CAJAMARCA

Jr. Wiracocha s/n Baños del Inca - Cajamarca.  
Telefax: (076) 348386 Teléfono: (076) 348697  
E mail: binca\_uea@inia.gob.pe http://www.inia.gob.pe